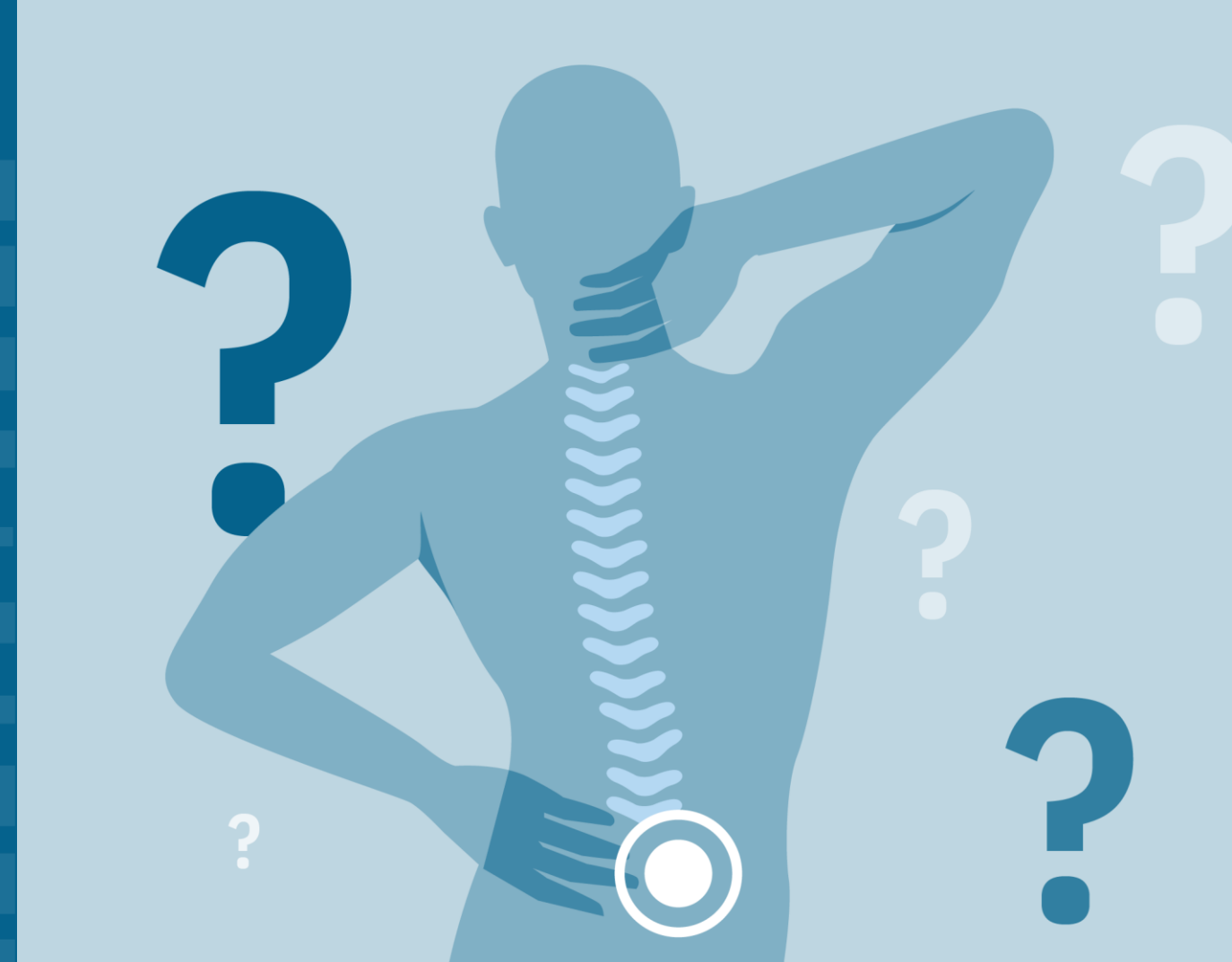


VAI ZINĀJĀT?...

Mielomas simptomi ir **nekonkrēti**

(piem., sāpes mugurā un nogurums),
kas padara to grūti atpazīstamu
primārajā aprūpē



UZLABOT
DIAGNOZI

MPe
Myeloma
Patients
Europe

YEAR OF ACTION ON
DIAGNOSIS

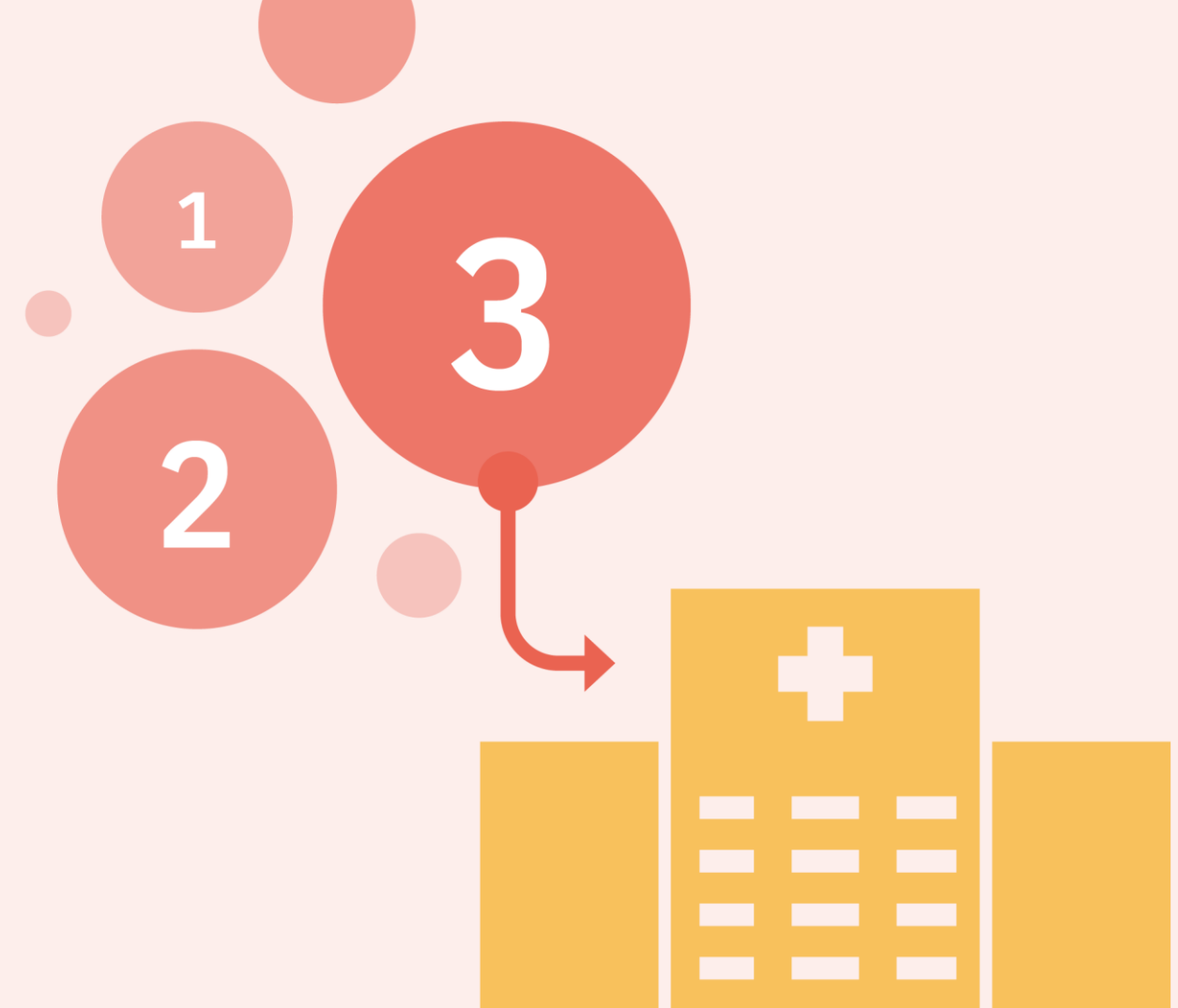
UZLABOT
DZĪVES

VAI ZINĀJĀT?...

Lielā daļā gadījumu
mielomas pacienti

3 vai vairāk
reizes

griežas pie primārās aprūpes
speciālista,
līdz saņem nosūtījumu



UZLABOT
DIAGNOZI

MPe
Myeloma
Patients
Europe

YEAR OF ACTION ON
DIAGNOSIS

UZLABOT
DZĪVES

VAI ZINĀJĀT?...

Vidējais laiks, kas paiet,
lai saņemtu mielomas diagnozi ir

108,6 dienas,

pie tam, 25% pacientu gaida ilgāk
par

8 mēnešiem



UZLABOT
DIAGNOZI

MPe
Myeloma
Patients
Europe

YEAR OF ACTION ON
DIAGNOSIS!

UZLABOT
DZĪVES

VAI ZINĀJĀT?...

Parasti mielomas pacienti
novēro simptomus aptuveni

1 mēnesi,

līdz griežas pēc palīdzības, un 25%
pacientu gaida ilgāk par

3 mēnešiem



UZLABOT
DIAGNOZI

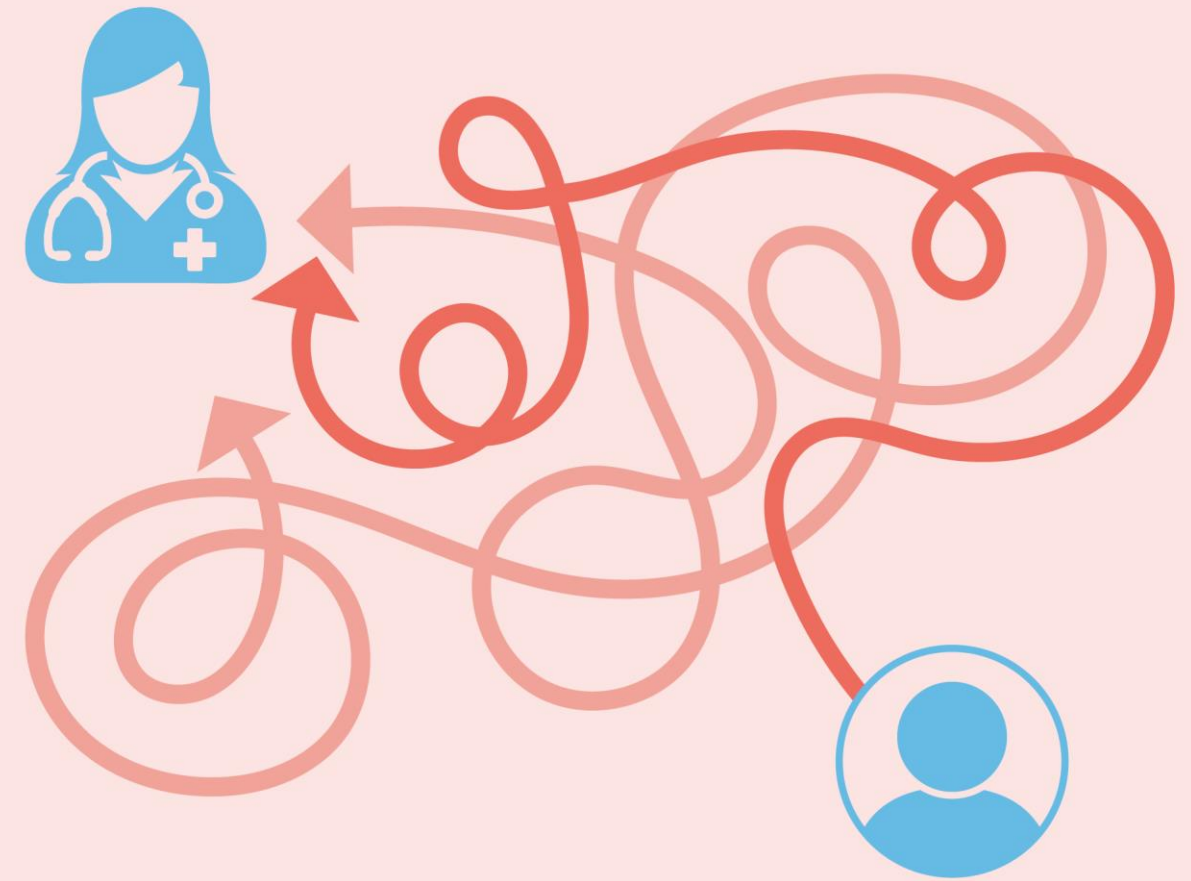
MPe
Myeloma
Patients
Europe

YEAR OF ACTION ON
DIAGNOSIS

UZLABOT
DZĪVES

VAI ZINĀJĀT?...

Mielomas pacienti
piedzīvo garu un
neskaidrības pilnu
ceļu uz diagnozi



UZLABOT
DIAGNOZI

MPe
Myeloma
Patients
Europe

YEAR OF ACTION ON
DIAGNOSIS.

UZLABOT
DZĪVES

VAI ZINĀJĀT?...

Apvienotajā Karalistē veiktā pētījumā
atklāts, ka

34%

mielomas pacientu
diagnoze uzstādīta ārkārtas apstākļos



UZLABOT
DIAGNOZI

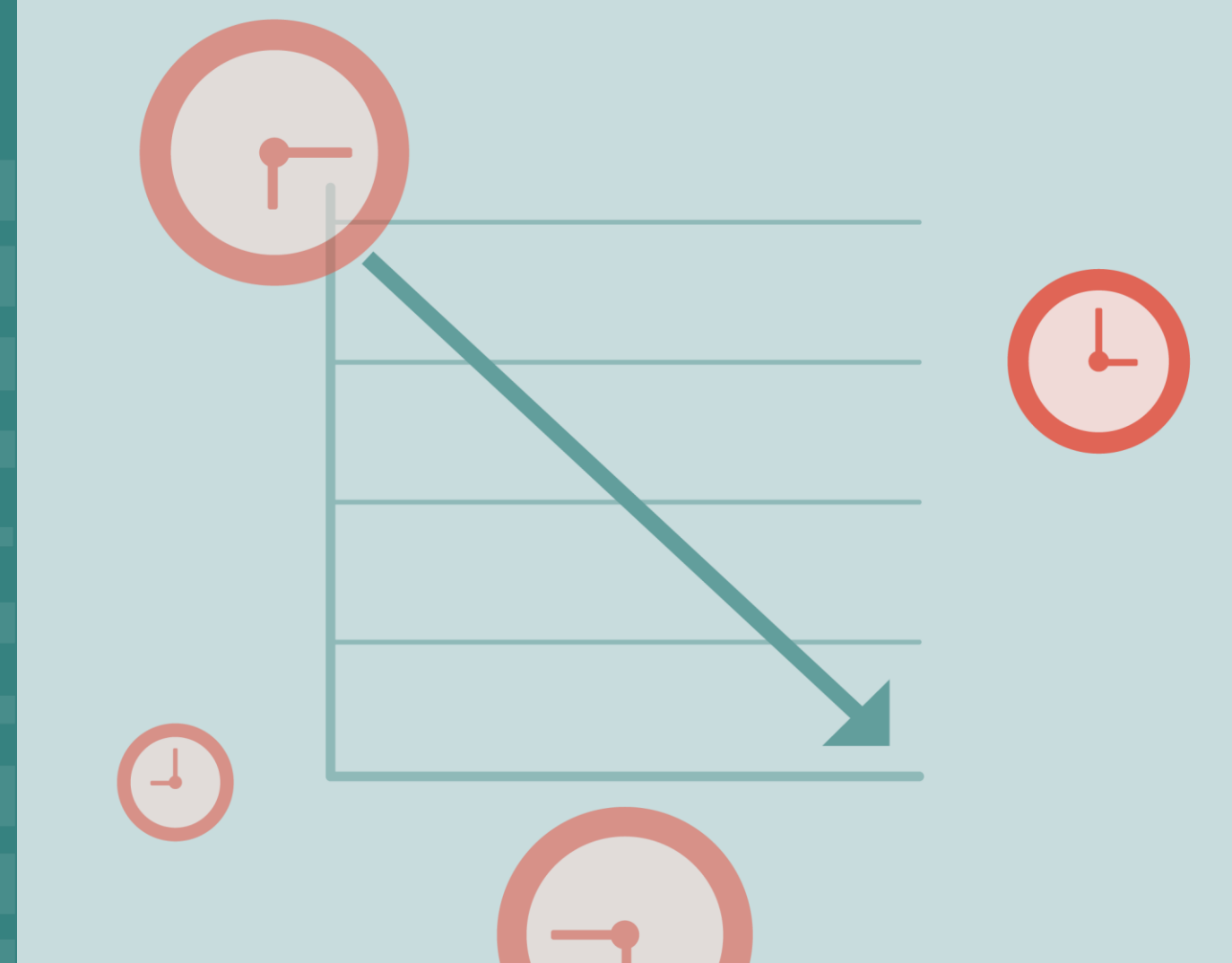
MPe
Myeloma
Patients
Europe

YEAR OF ACTION ON
DIAGNOSIS

UZLABOT
DZĪVES

VAI ZINĀJĀT?...

Novēlota diagnozes
noteikšana var **negatīvi**
ietekmēt
dzīves kvalitāti
un mielomas pacientu pilnīgu
izveseļošanos



UZLABOT
DIAGNOZI

MPe
Myeloma
Patients
Europe

YEAR OF ACTION ON
DIAGNOSIS

UZLABOT
DZĪVES