

MIELOMAS DIAGNOZES IZAICINĀJUMS



Mielomas simptomi ir **nekonkrēti**

(piem., sāpes mugurā un
nogurums),
kas padara to **grūti**
atpazīstamu primārajā
aprūpē



Lielā daļā gadījumu
mielomas pacienti
3 vai vairāk
reizes

Griežas pie primārās
aprūpes speciālista,
līdz saņem nosūtījumu

Vidējais laiks, kas
paiet, lai saņemtu
mielomas diagnozi ir

108.6 dienas

pie tam, 25% pacientu gaida
ilgāk par

8 mēnešiem

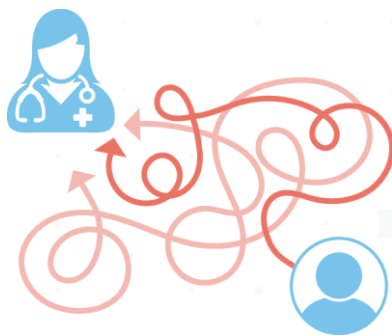


Parasti mielomas pacienti novēro
simptomus aptuveni

1 mēnesi,

līdz griežas pēc palīdzības, un
25% pacientu gaida ilgāk par

3 mēnešiem



Pacienti piedzīvo
garu and
neskaidrības
pilnu ceļu uz
diagnozi



Apvienotajā Karalistē
veiktā pētījumā atklāts, ka

34%

mielomas
pacientu diagnoze
uzstādīta ārkārtas
apstākļos

Novēlota diagnozes

noteikšana var

negatīvi
ietekmēt

dzīves kvalitāti
un mielomas pacientu
pilnīgu izveseļošanas



MPe
Myeloma
Patients
Europe

YEAR OF ACTION ON
DIAGNOSIS!